



خدماتنا

توفير المراجع

الاستشارات الأكاديمية

الترجمة الأكاديمية

ترشيح عناوين البحث

التطيل الاحصائي

خطة البحث العلمي

التدقيق اللغوي

الاطار النظري

التنسيق والفهرسة

الدراسات السابقة

النشر العلمي



احصل على خصم **10%** على جميع خدماتنا

عند طلب الخدمة من خلال الواتساب



دراسة

للاستشارات والتدريبات والترجمة

☎ 0096655026526 - 00966560972772
✉ info@drasah.net - info@drasah.com
www.drasah.com

eLearning التعلم الإلكتروني



<http://elc.kku.edu.sa>

نظام الفصول الافتراضية (Blackboard collaborate)

اسم الخدمة :

أصبح التعلم الإلكتروني من متطلبات العملية التعليمية المنشودة ليس فقط لمواكبة التطورات الجارية و بسرعة كبيرة في المؤسسات التعليمية في العالم أجمع، و إنما أيضاً لما للتعلم الإلكتروني من دور حقيقي في تحسين التعليم و مخرجاته.

عمادة التعلم الإلكتروني

الرؤية

المساهمة الفعالة في تمكين الجامعة و منتسبيها من تحقيق احتياجاتهم المتغيرة باستخدام الأدوات والممارسات و البيئة التي يوفرها التعلم الإلكتروني.

الرسالة

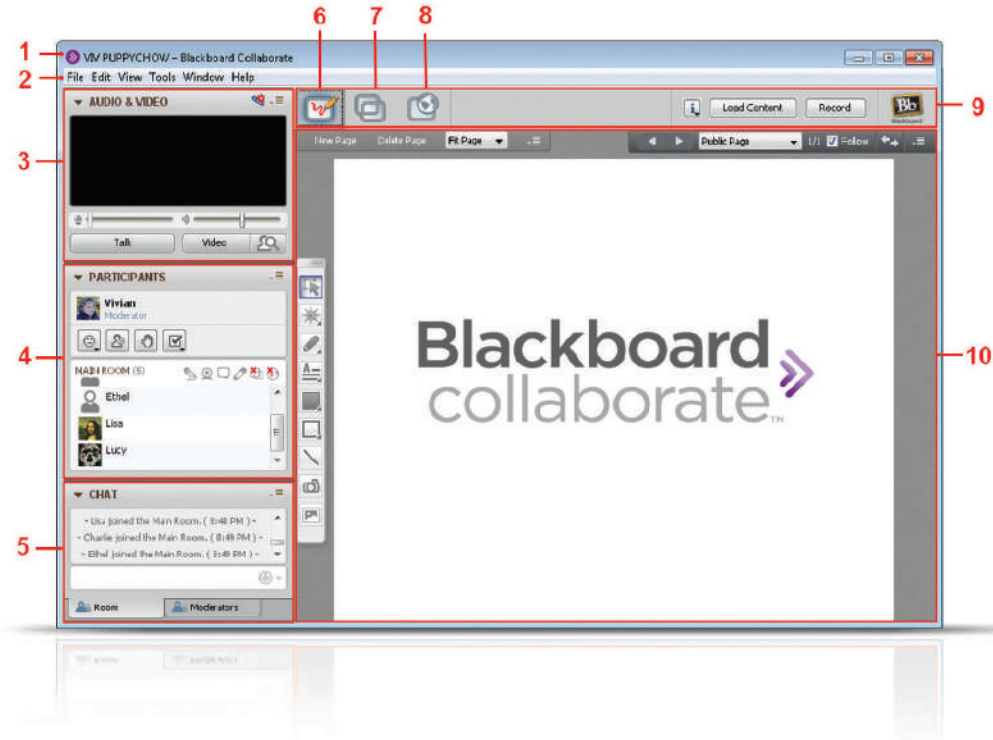
تمكين الجامعة من تحسين كفاءة و فعالية التعليم و تحقيق رضى المنسوبين وذلك بتضمين التعلم الإلكتروني في كافة الأنشطة التعليمية للجامعة.

الأهداف

١. إتاحة التعلم الإلكتروني للجميع.
٢. تمكين أعضاء هيئة التدريس من التطوير والمشاركة وإعادة استخدام أو تعديل مصادر التعلم .
٣. الاستخدام الأمثل لأدوات التعليم الإلكتروني للمساهمة في حل مشكلات وتلبية احتياجات الجامعة.
٤. الشراكة مع الجامعات العالمية الرائدة.
٥. دعم الإبداع و الريادة و المساعدة في إيجاد البيئة المناسبة لها.

نظام الفصول الافتراضية (Blackboard collaborate)

نظام يتيح لك كعضو هيئة تدريس تقديم محاضرة عن بعد أو تلتقي بطلابك عن بعد في جلسة نقاش في أي وقت ومن أي مكان عن طريق الفصل الافتراضي والذي يتيح لك طرق عرض متعددة لمحاضرتك ومجموعه من الأدوات للتفاعل والتواصل مع الطلاب بالإضافة إلى أدوات الإدارة والتحكم في جلسة الفصل الافتراضي.



واجهة البرنامج :

- | | |
|-------------------------|--------------------------|
| ١- شريط الأدوات | ٦- السبورة |
| ٢- شريط القوائم | ٧- مشاركة التطبيقات |
| ٣- نافذة الصوت والفيديو | ٨- جولة في موقع الكتروني |
| ٤- قائمة المشاركين | ٩- شريط الأدوات |
| ٥- نافذة المحادثة | ١٠- منطقة السبورة |

مميزات النظام:

١. يتيح لعضو هيئة التدريس عقد محاضرة مباشرة بغض النظر عن المكان دون التنازل عن أي من مميزات التفاعل التي تقدمها المحاضرات أو الإجتماعات المباشرة - وجهاً لوجه ، الحفاظ على الوقت و توفير الموارد.
٢. القدرة على تعزيز التفاعل بين المحاضر وطلابه وبين الطلاب مع بعضهم البعض من خلال المشاركة والتفاعل بطرق متنوعة منها : التكلم عبر إنترنت (مع صوت واضح ثنائي الاتجاه) وتبادل الرسائل النصية وعرض الفيديو المباشر ومشاركة لوحات المعلومات وملفات الوسائط المتعددة والتطبيقات— كلها ضمن واجهة رسومية بديهية واحدة.



ملاحظات

تدريس المقررات بالمستويين المدمج و الكامل يعتبر اختيارياً بناء على قرار المدرس والكلية، و يتم احتساب الحضور والغياب من خلال النشاط الإلكتروني للطالب على المقرر سواء كان تزامني كحضور جلسة فصل افتراضي، أو غير تزامني كحل الواجبات أو الرد على المناقشات من خلال المنتديات أو المدونات وغيرها.



الجهات المساندة:

الجهة	الدور
تقنية المعلومات – هاتف: ٢٤١٨٠٠٠	القيام بأي عملية تتعلق بالحسابات على النظام من إنشاء و تنشيط و تغيير كلمات المرور وغيرها.
عمادة القبول و التسجيل- مسجل الكلية	إدراج المقررات في النظام و ربط المقررات بمدرسيها
وحدات التعلم الإلكتروني: يوجد في كل كلية من كليات الجامعة وحدة تعلم الكتروني خاصة بها تقدم خدمات وتسهيلات متعددة لأعضاء هيئة التدريس وإرشادهم في كل ما يتعلق بالتعلم الإلكتروني والجانب الأكاديمي في الكلية. ويمكن الرجوع لموقع العمادة لمعرفة أسماء وعناوين الإتصال بمشرفي وحدات التعلم الإلكتروني في كل كلية.	١. تقديم الدعم الخاص بالجانب الأكاديمي. ٢. تجهيز خطة الكلية والخطط السنوية المتفرعة لتطوير المواد الدراسية وتقديمها للعمادة. ٣. التنسيق بين الكلية و العمادة (من خلال المختص) في جميع المجالات الخاصة بالتعلم الإلكتروني. ٤. متابعة تنفيذ الخطة لتحويل كافة المواد الدراسية بالكلية الى نظام التعلم الإلكتروني. ٥. تنظيم عمل دورات تدريبية و ورش عمل داخل كليته لتنفيذ ضوابط و سياسات و متطلبات التعلم الإلكتروني. ٦. تقديم تقرير كل شهرين عن مدى التقدم بالخطة مع تحديد أوقات تقديم التقارير مسبقاً. ٧. عرض التجارب الناجحة بالكلية على لجنة مشرفي التعلم الإلكتروني. ٨. تنسيق عملية ترشيح من تراه الكلية مناسباً لجوائز التعلم الإلكتروني. ٩. تحديد مطالب الكلية من عمادة التعلم الإلكتروني (من خلال مختص التعلم الإلكتروني).

في حال نسيان كلمة المرور يرجى الاتصال بتقنية المعلومات وطلب استعادة كلمة المرور على الرقم التالي : ٠١٧٢٤١٨٠٠٠

King Khalid University
E-Learning Deanship
<http://elc.kku.edu.sa>
ellearning@ekku.edu.sa

